

EMPLAZAMIENTO



CUADRO DE SUPERFICIES

PLANTA BAJA	
Vestibulo	3,82 m ²
Salón-Comedor	30,40 m ²
Cocina	8,78 m ²
Escalera	7,07 m ²
Aseo	2,90 m ²
Total Sup. Útil Interior P. Baja	52,97 m²

PLANTA PRIMERA	
Distribuidor	5,32 m ²
Dormitorio Principal	10,07 m ²
Dormitorio 2	10,08 m ²
Dormitorio 3	10,38 m ²
Dormitorio 4	10,80 m ²
Vestidor	3,85 m ²
Baño Principal	3,83 m ²
Baño 2	3,83 m ²
Total Sup. Útil Interior P. Primera	58,16 m²
TOTAL SUP. ÚTIL INTERIOR VIVIENDA	111,13 m²

PLANTA BAJA	
Aparcamiento Entrada Vivienda	26,35 m ²
Terraza Cubierta	2,88 m ²
Terraza Descubierta	11,48 m ²
Jardín	72,28 m ²
Armario Técnico	0,54 m ²
Armario Técnico	0,75 m ²
Total Sup. Útil Exterior P. Baja	114,28 m²
TOTAL SUP. ÚTIL EXTERIOR VIVIENDA	114,28 m²

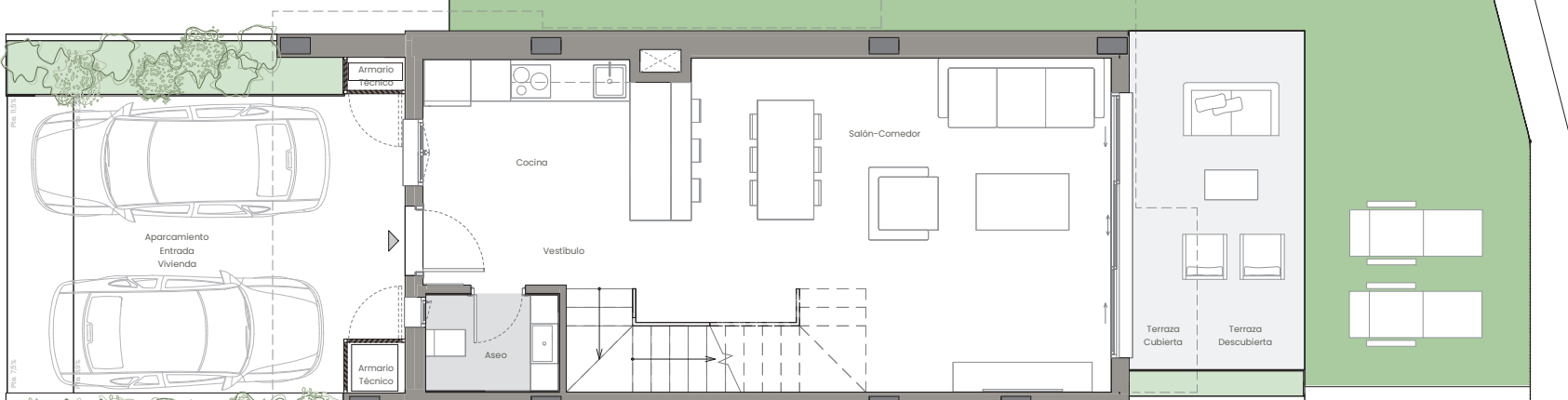
Superficie construida propia	141,11 m²
Superficie construida con ZZCC*	144,56 m²

Según Decreto BOJA 218/2005	
Superficie útil total	122,24 m²
Superficie construida con ZZCC	159,02 m²

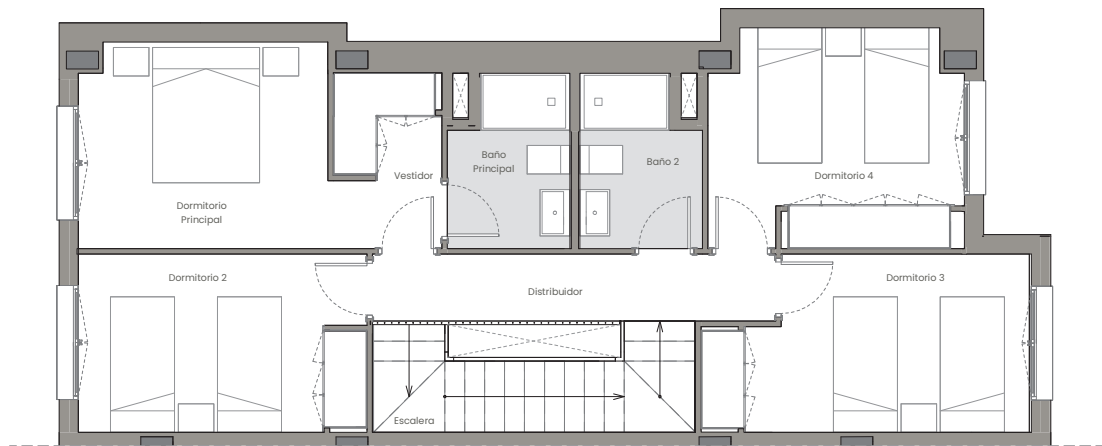
*No se incluyen terrazas

Superficie TOTAL Jardín	85,83 m ²
-------------------------	----------------------

SUPERFICIE DE PARCELA	196,23 m²
------------------------------	-----------------------------



PLANTA BAJA



PLANTA PRIMERA

DEPARTAMENTO TÉCNICO
Revisión: 01
Fecha: 05/03/2025

Bloque 06 - Vivienda 056 +52,15m



La información aquí contenida puede ser modificada durante el transcurso de la ejecución de la obra por exigencias técnicas y jurídicas, sin que ello implique menoscabo en el nivel global de calidades. El mobiliario, incluido el de cocina, se refleja a efectos meramente decorativos, sin que se incluya en la oferta. Los peldaños de acceso a la vivienda y salidas a patios, puede alterarse en función de la rasante de las calles y corresponde a la D.F. fijar el criterio.